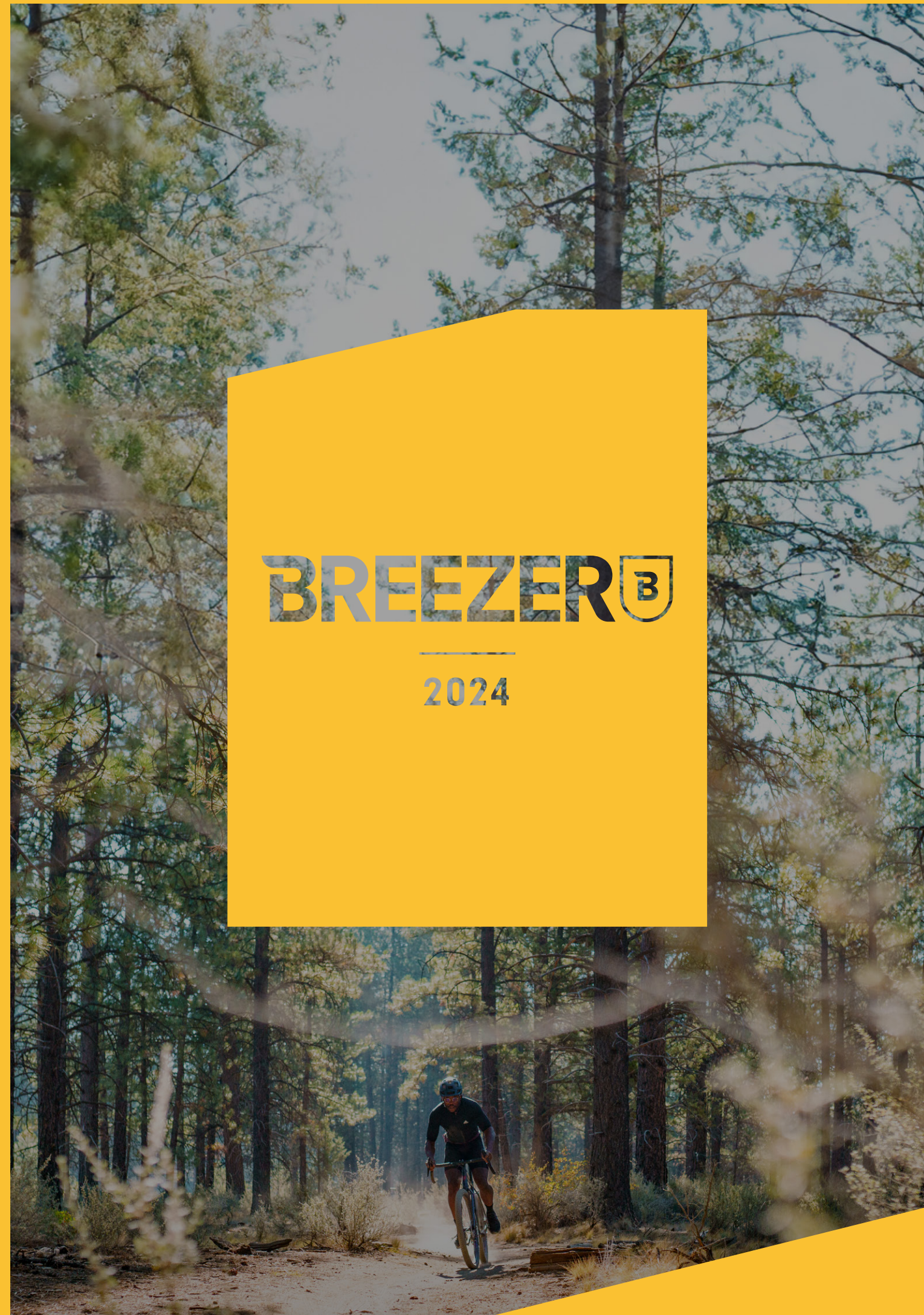




www.breezerbikes.jp

BREEZER 

2024





初めて自転車を手にしたときの開放的な感情を思い出してほしい。
 朝から家を飛び出して、一日中走り回り新たな場所を発見し、
 ロードもトレイルも自由に走り回っていただろう。
 私たちはあのときの気持ちをもう一度味わってほしい。
 これから紹介するアドベンチャーバイクはそんな探検にぴったりの自転車だ。
 Joe Breeze が作り出したこれらの自転車は、
 荒れた路面状況においても快適なハンドリングができるし、
 ラックや泥除けはもちろん太いタイヤを取り付けることもできる。
 そして最も大事なことが、激しいライドにも負けず、
 ちょっとやさそとではへこたれないタフさを持っている。
 我々の自転車に乗れば、初めて自転車に乗ったあの自由な感情を
 何度も何度も味わうことができるだろう。

History

Established 1977

1974

Joe Breezeは、ロード・レースフレームをデザインし、フレームビルディングをはじめ。

1978

ジョーはさらに9本のフレームを追加製作。どれもかつて見たことがない素晴らしいものであり、これらは現代のマウンテンバイクの源流となった。その中の1台はアメリカのスミソニアン博物館に「世界初のMTB」として展示されており、1台は大阪の自転車博物館に展示されている。

1982-85

「シリーズII」として、さらに多くの台数を設計、製作する。

1986

自身初となるアルミでのマウンテンバイクを設計する。これは当時アルミの自転車製造に定評のあったミネソタ州のアメリカンバイシクル社にて製造された。

1991

「Lightning」、「Thunder」、「Storm」を設計し、BREEZERとしてマウンテンバイクのフルラインをスタートさせる。これらのモデルは高品質で定評のあった日本の工場にて製造された。

1996

NEXUS内装7段を使用した通勤用バイク「Ignaz X」を発表。そのスタイルと名前はSchwinn Bicyclesの創立者であるIgnaz Schwinnに敬意を表し名付けられた。

1998

カリフォルニア州のマリン郡で提唱される「移動手段としての自転車」という考え方に強い関心に向け始める。

2008

「Uptown 8」がBicycling Magazineのエディターズチョイス「Best Commuter Bike」に選ばれる。BREEZERブランドは、アドバンススポーツ社と業務提携する。

2011

今度はUptown InfinityがBicycling MagazineのBest Commuter Bikeに選ばれる。初となるカーボンバイク「Cloud 9」を開発。

2017

40年のキャリアの中で初となるグラベル/アドベンチャーロード「Inversion」 「radar」を新たにリリース。開発のために1年間母国を離れ、経験のすべてをつぎ込んだ製品で新たなマーケットへ挑む。製造工程における熱処理の手順まで一切の妥協をすることなくこだわられたフレームは、かつて自身が作り上げたMTBを連想させる抜群の強度と乗りごこちを形にした。

2013

新たなリアドロップエンドを導入し、自身で初となるベルトドライブを採用した自転車「Beltway」を開発。続いて「Beltway Infinity」がBicycling MagazineのBest Commuter Bikeに選ばれる。

2009

「Uptown 8」がBicycling Magazineで再びBest Commuter Bikeに選ばれる。

1976

史上初のオフロードダウンヒルレース「REPACK」が、10月21日に開催される。10人のライダーが参加し、全員が「Klunkers(クランカー)」と呼ばれる1930年-40年代製のSCHWINNを改造した車体を使用した。

1980

ユニクラウンフォークを設計。これは翌年、Gary Fisherが自身のブランドとして初めて手がけたMTBに組み込まれた。さらに「BREEZERシリーズII」を設計し、25台を製作。

1977

世界初のオフロードレース用自転車「BREEZER」を設計し、製作。これをREPACKレースで自らが最初に使用し、見事優勝する。

1983

ジョー含む12人で、世界初のマウンテンバイクレースの運営組織NORBA(the National Off Road Bicycle Association)を設立。彼がNORBAのロゴをデザインした。世界初のマウンテンバイクドロップシートポストシステム「HITE LITE」を設計。

1988

初代Mountain Bike Hall of Fameに選ばれる。他にもMike Sinyard, Gary Fisher, Tom Ritcheyなども選出されている。

1993

標準のリアドロップエンドの2倍の強度で1/2の重量となる「the Breeze-In dropout」を開発。自身初となるコンパクトフレームのロードバイク、「Venturi」を発表。

1995

390gの超軽量リム「the Breezer Backdraft rim」を開発。リム内側の余分な部分を除去することで生まれた。

1997

自身初となるフルサスペンションMTB「Twister」を発表。これにはSWEET SPOT™のユニファイドリアトライアングルデザインが採用された。また、チューブの断面形状をDの字にすることでさらなる強度をもたせた「D'fusion」というチュービングテクノロジーを発表。クロモリ及びアルミに採用する。

2002

「Transportation for a Healthy Planet-自転車は健やかな地球のための素晴らしい移動手段である」という考えのもと、ブランドを再出発。ラインアップの全てを通勤用バイクに切り替え再びスタートを切る。

2010

アドバンススポーツ社の協力のもと、再びMTBをラインアップに加える。モデル名は「Lightning」、「Thunder」。一方で「Uptown 8」は3年連続となるBicycling MagazineのBest Commuter Bikeを受賞。

2014

「Repack」「Supercell」の2モデルの投入でフルサスペンションMTBのマーケットに再び挑戦。これらには運動力学の専門家とともに開発された新たなサスペンションの仕組み「M-LINK」が採用されている。さらに「Beltway Elite」がBicycling MagazineのBest Commuter Bikeに選ばれる。通算でBREEZERの自転車が選ばれたのは6度目となった。

2019

新たなグラベルロードとしてロードプラスに位置する「Doppler」さらに翌々年にはブースト規格採用のアドベンチャーロード「Radar X」、フルリジットMTBとして生まれ変わった「Thunder」をリリース。ブランド創立から40年を超えてなお、新たなモデルを世界へリリースし続けている。

Joe Breeze

Inversion



舗装された道が目の前からなくなった時、 そこには新しいライドの楽しみが待っている。



Breezerが世界でもいち早くオールロードのコンセプトを投げたInversionシリーズ。時代が追いついた今、そのコンセプトにさらに磨きをかけたInversion Xが登場。

細かなジオメトリーの見直しにより、機敏性を損なうことなくより高い直進安定性と高速巡航性を実現。

ダブルパテッドクロモリチューブで組まれたフレームとクロモリフォーク、フロント100x12mm/リヤ142x12mmスルーアクスルによる剛性の高い足回り、700x40Cタイヤの組み合わせによって、巡航中不意に現れるギャップやパンクにも足を取られることはない。

従来のダウンチューブ、シートチューブ、フォークに加えてトップチューブにもダボが追加、さらにタイヤクリアランスが42Cへと広がり、拡張性にも磨きがかかっている。

ラインアップは、Shinamo GRXシリーズ 2x11速コンポーネントを搭載したInversion X Expertと、同じくGRXシリーズ 2x10速コンポーネントを搭載したInversion X Compの2モデルを展開。

Inversion Xはオールロードの先を行く「Whole Road」バイクだ。

from Joe BREEZE

オフロードでの走破性や積載性についてフォーカスされることが多いが、オンロードでの走行性能にも一目の価値がある。1mを超えるロングホイールベースと低いBB下がりによる低重心化と相まって優れた直進安定性と高速巡航性を実現。フレームチューブに非調熱鋼を採用することで振動吸収性を増し、ロングライド時に路面がじわじわとライダーに与え続けるストレスを軽減した。まさに遥か彼方へ移動する際の相棒として心強い味方ということだ。



Inversion X Expert
Pearl Black

Inversion X Expert BREEZER

Prices
¥297,000(完成車) (税抜価格 ¥270,000)

Sizes
49cm, 52cm, 54cm

Color(s)
Pearl Black

Height Range
49cm:160cm~170cm,
52cm:168cm~178cm,
54cm:174cm~182cm



Inversion X Comp
Pearl Aqua Blue

Inversion X Comp BREEZER

Prices
¥264,000(完成車) (税抜価格 ¥240,000)

Sizes
49cm, 52cm, 54cm

Color(s)
Pearl Aqua Blue

Height Range
49cm:160cm~170cm,
52cm:168cm~178cm,
54cm:174cm~182cm

Doppler



どれだけ荷物を積んでも落ち着きがあって、決して安定感を失わない懐の深さ。



Dopplerは650Bホイールを搭載しブルベやツーリングにより適したモデルだ。650Bはブルベ好きの中ではここ10年の間秘密裏に愛用されてきたが、グラベル走行においてはここ最近のトレンドとなった。700Cに比べ十分なエアボリュームを与えることができ、エアクション効果と荒れた路面での優れたトラクションに明らかな利点があるためだ。分かりやすく言うと700×30Cあたりと同じタイヤ外形で倍近いエアボリュームが得られることになる。また、小径ゆえに重装備ツーリングや荒れた路面での走行に対して理想的な剛性をもたらすホイールと言える。フレーム設計はInversionやRadarと比べてより伝統的なジオメトリとなっており、ツーリングに焦点を当てたドライブトレインと融合することでハ

イレベルな機能性をもたらす。

Dopplerは、重い荷物はもちろん、荒れた路面による振動も、わがままな目的地も、すべて受け止めてくれる。

from Joe BREEZE

大きな特徴としては取り外しが容易なアルミ製の泥除け(cafégレードのみ)と、チェーンステアを補強したフラットマウントディスクブレーキが採用されている。ハイパフォーマンス指向のInversionとツーリング指向のRadarのちょうど間に位置するラインアップとなる。InversionやRadar同様ボトルゲージマウントが計5つあり、フェンダーの上からも設置可能なラック用のマウントも与えた。往年の日本のモーターサイクルメーカーのスクランブラーを彷彿させるフェンダーとクラシカルなカラーリングは、オンオフ問わず高い走破性をもつDopplerのタフなイメージにぴったりである。



Doppler Pro BREEZER

Prices
¥198,000(完成車) (税抜価格 ¥180,000)

Sizes
49cm, 52cm, 54cm

Color(s)
Aurora Black

Height Range
49cm: 160~170cm, 52cm: 168~176cm,
54cm: 174~182cm



Doppler Café BREEZER

Prices
¥154,000(完成車) (税抜価格 ¥140,000)

Sizes
49cm, 52cm, 54cm

Color(s)
Deep Blue

Height Range
49cm: 160~170cm, 52cm: 168~176cm,
54cm: 174~182cm

Radars



Radarsに乗って、行きたいところ、 思いのままにタイヤを転がしてみたい。



Radarsシリーズは、ダブルバテッドのクロモリチューブで構成されるフレームとクロモリフォークに、マッドガード/ラックマウントの他5つのボトルケージ台座を装備。

街乗りはもちろん本格的なバイクパッキングまで、広くシチュエーションをカバーする最適なチョイスになるだろう。

中でもRadarsシリーズの深化型として誕生したRadars Xは、MTBで主流となっている前後ブースト規格のスルーアクスルを採用し、タイヤサイズは最大700x52Cまで許容する新世代モンスタークロス。

ダウンチューブ、トップチューブ、シートステイ、フォークのダボを拡充し、内装ドロップパーシートポストも取付可能となっている。

さらに新たなラインアップに加わったRadars X Proは、Shimano GRXコン

ポーメントと前後油圧ディスクブレーキを採用することで、アドベンチャーバイクとしてのキャラクターを強めている。

対してRadars Expert/Caféはユーザーレベルでのメンテナンスや修理のし易さを考慮し、前後QR仕様を採用。また29x2.1"のオフロードタイヤが装着できるクリアランスも確保しており、足回りの自由度が高くなっている。

Expertグレードではワイドレンジのリアスプロケットを採用。フロント46x30Tのチェーンリングとの組み合わせにより、急な上り坂や下り坂、また目一杯荷物を積んだ状態であっても完璧なギヤ選択が可能になっている。

Radarsはあなたをあらゆる場所へ連れて行ってくれる最高の相棒だ。

from Joe BREEZE

Radarsは世界中の多くの未舗装道も含めて、旅することに適したアドベンチャーバイクだ。

特にエントリー〜ミドルグレードに位置するExpert/Caféはクイックリリースホイールを採用しているが、20年以上前から流通している135cmのディスクハブがどこでも入手しやすく選択範囲も広いというのがその理由。一方、フラッグシップとなるRadars Xではブースト規格を取り入れ、最大限の剛性を持たせており、ユーザーのレベルやニーズを考慮した仕様を意識している。

RadarsシリーズはBB下がりが75mmと低く、低重心で直進安定性が高い。パニアをつけるクリアランスも充分にありたくさん荷物を積載した際の走行安定性が高いのもポイント。



Radars X Pro
Raw Silver

Radars X Pro

Prices
¥275,000(完成車) (税抜価格 ¥250,000)

Sizes
45cm, 48cm, 51cm

Color(s)
Raw Silver

Height Range
45cm: 160~170cm,
48cm: 168~178cm,
51cm: 174~182cm,



Radars X
Matte Black

Radars X

Prices
¥231,000(完成車) (税抜価格 ¥210,000)

Sizes
45cm, 48cm, 51cm

Color(s)
Matte Black, Matte Nutmeg

Height Range
45cm: 160~170cm, 48cm: 168~178cm,
51cm: 174~182cm,



Radars X
Matte Nutmeg

Radars



Radars Expert
Swamp Green

Radars Expert

Prices
¥159,500(完成車) (税抜価格 ¥145,000)
Sizes
45cm, 48cm, 51cm
Color(s)
Swamp Green, Cherry Cola
Height Range
45cm: 160~170cm, 48cm: 168~178cm,
51cm: 174~182cm,



Radars Cafe
Cherry Cola



Radars Cafe
Harvest Orange



Radars Cafe
Matte Cool Gray



Radars Cafe
Iron Gray

Radars Cafe

Prices
¥126,500(完成車) (税抜価格 ¥115,000)
Sizes
45cm, 48cm, 51cm
Color(s)
Harvest Orange, Matte Cool Gray, Iron Gray
Height Range
45cm: 160~170cm, 48cm: 168~178cm,
51cm: 174~182cm,

Dexter



次の休みはどこへ行こう Dexterを駆って日常から飛び出してみよう。



SHIMANO QUES 2x9コンポーネントを搭載したフラットバーグラベルバイク Dexter。

グラベルライドに求められる安定性を確保しつつも、機動性を重視したフレームジオメトリや700x38Cタイヤにより、アーバンライドにおいても軽快で優れたパートナーとなるだろう。

フレーム・フォークは最大700x42Cタイヤが装着可能、マッドガードや前後キャリア、センタースタンドにバッグ類も取り付けできるため、ライダーのライフスタイルに合わせて表情を変える多面性を持っている。

ブランドの中でもリーズナブルな価格帯ながら前後油圧ディスクブレーキを装備し、荷物の積載時やライド中のコンディション変化時においても安定したスピードコントロールが可能。

前後ホイールのアクスルには長らく親しまれてきたQR方式を採用しているため、たとえトラブルが発生しても速やかに解決できるだろう。

Dexterは、一台でデイリーもトラベルもこなす器用で頼れる存在。



Dexter
Dark Gray



Dexter
Grayish Khaki

Dexter

Prices
¥104,500(完成車) (税抜価格 ¥95,000)

Sizes
43cm, 47cm, 52cm

Color(s)
Dark Gray, Grayish Khaki

Height Range
43cm: 155~168cm,
47cm: 165~178cm,
52cm: 175~188cm,



Thunder



Thunder
Fatigue Green

フィールドの霹靂は、 目指した行き先を何ものにも邪魔されない。



MTBの起源から、その進化やトレンドと常に並走してきたBreezerが、MTBの根源的な楽しみを現代に体現した29erフルリジッドMTBがThunderだ。フレームを構成するメインチューブにはダブルバテッドクロモリチューブを採用し、リアエンドにはスルーアックス用に独自設計された高剛性ドロップアウトを採用。クロモリの特性である粘りを最大限活かした強靱なフレームとなっている。

ロングホイールベースな車体設計と、ハイボリュームな29インチタイヤは、あらゆるスピードレンジで高い安定性と走破性を発揮。加えてダボ穴をフォーク

レードのほか、トップチューブ、ダウンチューブ上下面、シートステイと、グラベルバイク並みに多く装備しており、ヘヴィなバイクパッキングにも応えてくれる。さらに標準装備のドロップパーシートポストにより、アップダウンをせわしなく繰り返すトレイルでも、瞬時に最適なライディングポジションを得ることが可能。

いかなるコンディションもものともしないThunderは、雄大なフィールドで最高のBuddyになってくれるだろう。



Thunder
Gray/Burnt Orange

Thunder フルリジッド

Prices
¥231,000(完成車) (税抜価格 ¥210,000)

Sizes
15", 17", 19"

Color(s)
Fatigue Green, Gray/Burnt Orange

Height Range
15": 160~170cm, 17": 170~180cm,
19": 180~190cm,

Traver



Traver
Matte Gray

あらゆる地形を縦横無尽に、 向かう方向はTraverが示してくれる。



Traverはトレイルでの取り回しやすさを重視し設計された27.5erフルリジッドMTB。

荒れた路面状況でも最大限トラクションを稼ぐため、フレームが許容する最大サイズの27.5x2.8"セミファットタイヤを標準装備し、しなりの中に芯を感じられるダブルバテッドクロモリフレームと相まって、タイトなシングルトラックをしなやかにトレースする。

ケーブル内装式ドロップパーシートポストの取り付けや、1-1/8"-1.5" Tapered規格のサスペンションフォークへの換装(100mm~120mmトラベル推奨)が

可能となっており、より本格的なトレイルバイクへのカスタムが可能。またフレームとフォークにはバッグやキャリア取り付けのためのダボが多く設けられており、MTBの概念を押し広げることができる潜在能力を秘めている。SHIMANO QUES 1x10コンポーネントを搭載し、フロント32T/リア11-48Tに設定されたドライブトレインは複合的な地形をカバーする。

Traverはライダーのタフな要求も受け止め、新たな可能性へと導いてくれるコンパスのようなバイクだ。

Traver フルリジッド

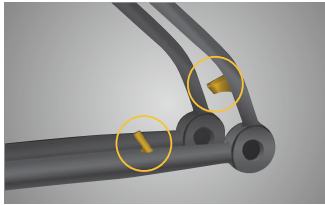
Prices
¥154,000(完成車) (税抜価格 ¥140,000)

Sizes
37cm, 42cm, 47cm

Color(s)
Matte Gray

Height Range
37cm: 155~168cm, 42cm: 165~178cm,
47cm: 175~188cm

Apex Disc Mount

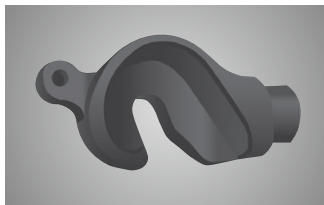


リアブレーキキャリアがシートステーではなくチェーンステーに取り付けられている構造、これをApex Disc MountまたはApex Force Transfer (AFTと呼ぶ。シートステーに比べ径が太いチェーンステーに位置することで、ディスクブレーキの制動力を余すことなく受け止めることが可能になり、また一方でシートステーのデザインの自由度は高くなる。このことは騒音のリスクを軽減することにもつながり、また2つのステー間に位置することで、外的な干渉からも安全に守られ、トラブルに悩まされることも少なくなる。

| | Inversion X Expert | Inversion X Comp | Doppler Pro | Doppler Café |
|-------------------|---|---|--|---|
| Price: | ¥297,000(完成車) (税込) ¥270,000(完成車) (税抜) | ¥264,000(完成車) (税込) ¥240,000(完成車) (税抜) | ¥198,000(完成車) (税込) ¥180,000(完成車) (税抜) | ¥154,000(完成車) (税込) ¥140,000(完成車) (税抜) |
| Sizes: | 49cm, 52cm, 54cm | 49cm, 52cm, 54cm | 49cm, 52cm, 54cm | 49cm, 52cm, 54cm |
| Color(s): | Pearl Black | Pearl Aqua Blue | Aurora Black | Deep Blue |
| Frame: | Breezer butted-chromoly steel, 44mm headtube, English threaded BB, 700c, 142 x 12mm | Breezer butted-chromoly steel, 44mm headtube, English threaded BB, 700c, 142 x 12mm | Breezer butted-chromoly steel, 44mm headtube, BSA Threaded BB, 142X12 | Breezer butted-chromoly steel, 44mm headtube, BSA Threaded BB, 142X12 |
| Fork: | Chromoly disc, 1 1/8", rack / fender & side bottle mounts, 100 x 12mm thru-axle Shimano GRX600 46-30T, 11 speed | Chromoly disc, 1 1/8", rack / fender & side bottle mounts, 100 x 12mm thru-axle Shimano GRX600 46-30T, 10 speed | Chromoly disc, 1 1/8", rack / fender & side bottle mounts, 100 x 12 Oval 300, 48/32T | Chromoly disc, 1 1/8", rack / fender & side bottle mounts, 100 x 12mm through-axle Forged 1X, 40T |
| Crankset: | | | | |
| Bottom Bracket: | 68mm BSA | 68mm BSA | Praxis BSA M24 | Sealed-bearing, BSA |
| Front Derailleur: | Shimano GRX810 | Shimano GRX400 | Shimano Tiagra | |
| Rear Derailleur: | Shimano GRX810 | Shimano GRX400 | Shimano Tiagra | Shimano Deore, long cage |
| Shifters: | Shimano GRX600, 2x11 speed | Shimano GRX400, 2x10 speed | Shimano Tiagra, 10-speed | Shimano Deore, 10-speed |
| Cassette: | Shimano HG700, 11-34T | Shimano HG500, 11-34T | Shimano, HG500, 11-34 10-speed | Shimano HG500, 11-42, 10-Speed |
| Chain: | KMC, 11spd | KMC, 10spd | Shimano CN-4601 10-speed | Shimano HG54 |
| Wheelset: | WTB ST123 TCS disc, 700c 32H | WTB ST123 TCS disc, 700c 32H | 650B WTB ST Light i23 disc, tubeless compatible, 14g SS spokes, 32H | 650Bx32H Alex DP21 disc, tubeless compatible, sealed bearing hubs, 14gSS spokes, 32H |
| Tires: | WTB Raddler TCS tubeless ready 700x40, folding bead | WTB Raddler TCS tubeless ready 700x40, folding bead | WTB Venture TCS Tubeless Ready, 650 x 47c, folding bead | WTB Horizon, 650x47mm Wire Bead |
| Brakeset: | GRX400 Hydraulic Disc, 160mm rotors | GRX400 Hydraulic Disc, 160mm rotors | Tektro HY/RD, Hydraulic 160mm Rotor | Shimano MT200 hydraulic disc, 160mm rotor |
| Brake Levers: | GRX400 Hydraulic Disc | GRX400 Hydraulic Disc | Shimano Tiagra | Shimano MT201 alloy |
| Headset: | FSA 1 1/8", No.10 internal, 36° ACB-sealed, 6.5mm aluminum top cover | FSA 1 1/8", No.10 internal, 36° ACB-sealed, 6.5mm aluminum top cover | FSA 1 1/8", No.10 internal, 36° ACB-sealed, 6.5mm aluminum top cover | FSA 1 1/8", No.10 internal, 36° ACB-sealed, 6.5mm aluminum top cover |
| Handlebar: | Breezer B-Road, 6061, 31.8 clamp, 125mm drop, 70mm, 16deg flare | Breezer B-Road, 6061, 31.8 clamp, 125mm drop, 70mm, 16deg flare | Breezer B-Road, 6061 alloy, 31.8mm clamp, 133mm Drop | Breezer Sweeper Bar, 680mm width, 25deg backweep |
| Stem: | Breezer B-Road, 3D-forged 6061 stem body, +/-6° | Breezer B-Road, 3D-forged 6061 stem body, +/-6° | Breezer B-Road, 3D-forged 6061 stem body, +/-7° | 3D-forged 6061 stem body, +/-7° |
| Tape(Grip): | Selle San Marco Presa Corsa Dynamic | Selle San Marco Presa Corsa Dynamic | Breezer Texture Plus, made from recycled material | Breezer Ergo Cork |
| Saddle: | Selle San Marco Monza Full Start Up | Selle San Marco Monza Full Start Up | WTB Volt Comp 142x265, steel rail | WTB Volt Comp 142x265, steel rail |
| Seatpost: | Breezer Alloy, 6061 alloy, 27.2mm diameter | Breezer Alloy, 6061 alloy, 27.2mm diameter | Breezer, 6061 alloy, 27.2mm diameter | Breezer, 6061 alloy, 27.2mm diameter |
| Fenders/Light: | | | | Fenders w/Aluminum |
| Accessories: | | | | |
| TECH: | BREEZE-IN | BREEZE-IN | BREEZE-IN | BREEZE-IN |

| | Radar X Pro | Radar X | Radar Expert | Radar Café |
|-------------------|---|---|--|--|
| Price: | ¥275,000(完成車) (税込) ¥250,000(完成車) (税抜) | ¥231,000(完成車) (税込) ¥210,000(完成車) (税抜) | ¥159,500(完成車) (税込) ¥145,000(完成車) (税抜) | ¥126,500(完成車) (税込) ¥115,000(完成車) (税抜) |
| Sizes: | 45cm, 48cm, 51cm | 45cm, 48cm, 51cm | 45cm, 48cm, 51cm | 45cm, 48cm, 51cm |
| Color(s): | Raw Silver | Matte Black, Matte Nutmeg | Cherry Cola, Swamp Green | Matte Cool Gray, Iron Gray, Harvest Orange |
| Frame: | Breezer butted chromoly steel, BSA threaded BB, Boost 148mm thru-axle | Breezer butted chromoly steel, BSA threaded BB, Boost 148mm through-axle | Breezer butted chromoly steel, BSA threaded BB, Apex disc mount 135mm QR | Breezer butted chromoly steel, BSA threaded BB, Apex disc mount 135mm QR |
| Fork: | Chromoly disc, rack / fender & side bottle mounts, Boost 110 x 15mm thru-axle | Chromoly disc, rack / fender & side bottle mounts, 110 x 15mm through-axle | Chromoly disc, 1 1/8", QR w/rack, fender & side bottle mounts | Chromoly disc, 1 1/8", QR w/rack, fender & side bottle mounts |
| Crankset: | FSA Afterburner Modular DM, 38T or Prowheel MPX Direct Mount 38T | FSA Comet Modular, 38T or Prowheel MPX Direct Mount 38T | Breezer 2-pc w/hollow axle, 46/30T | FSA Comet 1x, forged 2-piece, 38T |
| Bottom Bracket: | FSA Mega-Exo BSA or Prowheel BSA 73mm | Sealed-bearing, BSA or Prowheel BSA 73mm | Sealed-bearing, BSA | FSA sealed-cartridge |
| Front Derailleur: | | | Shimano Acera T3000 | |
| Rear Derailleur: | Shimano GRX 812, long cage | SRAM APEX, long cage | Shimano Deore, long cage | Shimano Deore shadow plus |
| Shifters: | Shimano GRX 600, 1x11-speed | SRAM APEX-1, 11-speed | Shimano Sora, 9-speed | Shimano Deore, RapidFire Plus, 10-speed |
| Cassette: | Shimano Deore, 11-42T, 11-speed | SRAM PG-1130, 11-42T, 11-speed | Sunrace CSM90 11-34T 9-SPEED | Shimano Deore M4100 11-42T, 10-speed |
| Chain: | KMC X11 | KMC X11 | KMC X9 | Shimano HG54 |
| Wheelset: | WTB ST i23 TCS disc, tubeless compatible, Formula sealed bearing hubs, 14g SS spokes, 32H | WTB ST i25 TCS disc, tubeless compatible, Formula sealed bearing hubs, 14g SS spokes, 32H | WTB STP i23 TCS disc, tubeless compatible, Formula sealed bearing hubs, 14g SS spokes, 32H | WTB STP i23 TCS disc, tubeless compatible, Shimano Centerlock hubs, 14g SS spokes, 32H |
| Tires: | WTB Nineline TCS, 29 x 2.25, TCS Tubeless Ready, Lightweight Casing, Dual DNA Compound | WTB Nineline TCS, 29 x 2.25, TCS Tubeless Ready, Lightweight Casing, Dual DNA Compound | WTB Riddler Comp, 700 x 45c, wire bead | Kenda Small Block 8, 29 x 1.9", wire bead |
| Brakeset: | Shimano GRX hydraulic, 160mm rotors | TRP HY/RD hydraulic caliper, 160mm rotors | TRP HY/RD hydraulic caliper, 160mm rotors | Shimano MT200 hydraulic disc, 160mm rotor |
| Brake Levers: | Shimano GRX | SRAM APEX | Shimano Sora | Shimano MT201 alloy |
| Headset: | FSA 1 1/8" Semi-Integrated, 36° ACB-sealed, 6.5mm aluminum top cover | FSA 1 1/8" Semi-Integrated, 36° ACB-sealed, 6.5mm aluminum top cover | FSA 1 1/8" Threadless, 6.5mm Aluminum Top Cover | FSA 1 1/8" Threadless, 6.5mm Aluminum Top Cover |
| Handlebar: | Breezer Big Bar, 6061 alloy, 31.8mm clamp, 46-50cm width, 12° flare | Breezer Big Bar, 6061 alloy, 31.8mm clamp, 46-50cm width, 12° flare | Oval Concepts 325, 6061 alloy, 31.8mm clamp, 125mm drop, 25 degree flare, 4 degree sweep | Breezer Riser Bar, 720mm width, 8° backweep |
| Stem: | Breezer B-Road, 3D-forged 6061 stem body, +/-7° | Breezer B-Road, 3D-forged 6061 stem body, +/-7° | Breezer B-Road, 3D-forged 6061 stem body, +/-6 degree | Breezer B-Road, 3D-forged 6061 stem body, +/-6 degree |
| Tape(Grip): | Selle San Marco Presa Corsa Dynamic | Selle San Marco Presa Corsa Dynamic | Selle San Marco Presa Corsa Dynamic | Selle San Marco Presa XC |
| Saddle: | Selle San Marco Monza Full Start Up | Selle San Marco Monza Full Start Up | Selle San Marco Monza Full Start Up | Selle San Marco Monza Full Start Up |
| Seatpost: | Breezer setback, 6061 alloy, 30.9mm diameter | Breezer setback, 6061 alloy, 30.9mm diameter | Breezer setback, 6061 alloy, 27.2mm diameter | Breezer Setback, 6061 alloy, 27.2mm diameter |
| Fenders/Light: | | | | |
| Accessories: | | | | |
| TECH: | BREEZE-IN | BREEZE-IN | APEX/BREEZE-IN | APEX/BREEZE-IN |

Breeze-in Dropouts



1993年の開発当初から、もはやJoe Breezeのアイコンの存在でもあるBreeze-In Dropoutは、標準的なドロップアウトの倍の剛性があり、重量は半分だ。また、集合する2つのステーは限界までリアアクスル軸に近づけ伸ばすことができ、チューブ形状は限りなく理想の形状に保たれる。今日では当たり前になっている、このようなドロップ形状はBREEZERがバイオニアである。このドロップアウトによって変速のフィーリングやホイール交換の効率も格段に良くなるだろう。もちろんライドの質も。

| | Dexter | Thunder | Traver |
|-------------------|--|---|---|
| Price: | ¥104,500(完成車) (税込) ¥95,000(完成車) (税抜) | ¥231,000(完成車) (税込) ¥210,000(完成車) (税抜) | ¥154,000(完成車) (税込) ¥140,000(完成車) (税抜) |
| Sizes: | 43cm, 47cm, 52cm | 15", 17", 19" | 37cm, 42cm, 47cm |
| Color(s): | Dark Gray, Grayish Khaki | Gray / Burnt Orange, Fatigue Green | Matte Gray |
| Frame: | Breezer butted-chromoly steel, BSA threaded BB, 135mm QR | Breezer custom-butted-chromoly steel, BSA Threaded BB, 148 x 12mm | Breezer custom-butted-chromoly steel, BSA threaded BB, 148 x 12mm |
| Fork: | Chromoly disc, 1 1/8", QR w/rack, fender & side bottle mounts | Chromoly disc, rack / fender & side bottle mounts, Boost 110 x 15mm thru-axle | Chromoly disc, rack / fender & side bottle mounts, Boost 110 x 15mm thru-axle |
| Crankset: | Shimano Cues, 40x26T | Shimano Deore 34T | Shimano Cues, 32T |
| Bottom Bracket: | Shimano sealed-cartridge | Shimano threaded | Shimano threaded, 73mm |
| Front Derailleur: | Shimano Cues | | |
| Rear Derailleur: | Shimano Cues, SGS | Shimano Deore 12-speed | Shimano Cues, GS |
| Shifters: | Shimano Cues, 2x9-speed | Shimano Deore 12-speed | Shimano Cues 1x10-speed |
| Cassette: | Shimano LG300, 11-36T, 9-Speed | Shimano Deore 10-51T, 12-speed | Shimano LG300 11-48T, 10-speed |
| Chain: | Shimano LG500 | Shimano | Shimano LG500 |
| Wheelset: | 700Cx32H disc, Clincher, sealed bearing hubs, QR, 6 bolt disc, 14gSS spokes, 32H | WTB 29" ST i30 TCS disc, tubeless compatible, Formula hubs- Boost 148/110mm, SAPIM Leader 14g spokes, 32H | WTB 27.5" ST i35 TCS disc, tubeless compatible, Shimano hubs- Boost 148/110mm, Center lock disc, 14g SS spokes, 32H |
| Tires: | Chaoyang Gravel GP, 700x38c Wire Bead | WTB Vigilante TCS Light Tubeless Ready, 29 x 2.5", folding bead | WTB Ranger Comp Clincher, 27.5 x 2.8", Wire bead |
| Brakeset: | Shimano MT200 hydraulic disc, 160mm rotor | Shimano MT500 hydraulic disc, 180/160mm rotor | Shimano MT200 hydraulic disc, 180/160mm rotor |
| Brake Levers: | Shimano MT200 alloy | Shimano | Shimano MT201 alloy |
| Headset: | FSA 1 1/8", TH-888 threadless, 15mm aluminum top cover | FSA 1 1/8", No.42 internal, 36° ACB-sealed, 6.5mm aluminum top cover | FSA 1 1/8", No.42 internal, 36° ACB-sealed, 7.8mm aluminum top cover |
| Handlebar: | Riser Bar, 680mm width, 12mm rise, 6° back sweep | Breezer Riser Bar, 780mm width, 8° backweep | Riser Bar, 720mm width, 20mm rise, 9° back sweep |
| Stem: | 3D-forged 6061 stem body, +/-7° | Breezer, 3D-forged 6061 stem body, 0° | 3D-forged 6061 stem body, +/-7° |
| Tape(Grip): | Kraton Rubber Grip | WTB Waffle Grip | Lock-on Grip |
| Saddle: | 157x274, Steel rail | WTB Volt Comp 142x265, cromo rail | WTB Volt Comp 142x265, CrMo rail |
| Seatpost: | 6061 alloy, 27.2mm diameter | KS RAGE-i, 30.9mm diameter | 6061 alloy, 31.6mm diameter |
| Fenders/Light: | | | |
| Accessories: | | | |
| TECH: | BREEZE-IN | BREEZE-IN | BREEZE-IN |

| | Size | Seat Tube, Center to Top | Top Tube, Effective Length | Head Tube Length | Seat Tube Angle | Head Tube Angle | Chainstay Length | Wheelbase | Bottom Bracket Drop | Fork Offset | Stack | Reach | Standover | Stem | Handlebar Width | Crank | Wheel Size | Seat Post Diameter |
|---------------------------|------|--------------------------|----------------------------|------------------|-----------------|-----------------|------------------|-----------|---------------------|-------------|-------|-------|-----------|------|-----------------|-------|------------|--------------------|
| Inversion X Expert / Comp | 490 | 480 | 512 | 100 | 75 | 68 | 435 | 1036 | 72 | 50 | 521 | 373 | 751 | 80 | 400 | 165 | 700c | 27.2 |
| | 520 | 520 | 537 | 120 | 74 | 70 | 435 | 1037 | 72 | 50 | 548 | 380 | 783 | 80 | 420 | 170 | 700c | 27.2 |
| | 540 | 540 | 550 | 140 | 74 | 70 | 435 | 1050 | 72 | 50 | 567 | 388 | 800 | 90 | 440 | 172.5 | 700c | 27.2 |
| Doppler Pro / Café | 490 | 490 | 518 | 100 | 75 | 68 | 450 | 1058 | 68 | 50 | 504 | 375 | 735 | 80 | 400 | 170 | 650B | 27.2 |
| | 520 | 520 | 545 | 120 | 74 | 70 | 450 | 1059 | 68 | 50 | 528.9 | 383 | 746 | 90 | 420 | 172.5 | 650B | 27.2 |
| | 540 | 540 | 560 | 145 | 73 | 70 | 450 | 1067 | 65 | 50 | 551.7 | 386 | 763 | 100 | 440 | 172.5 | 650B | 27.2 |
| Radar X / X Pro | 450 | 450 | 580 | 120 | 74 | 69 | 444 | 1099 | 75 | 51 | 568 | 417 | 775 | 70 | 480 | 170 | 700c | 30.9 |
| | 480 | 480 | 590 | 120 | 73.5 | 69 | 444 | 1103 | 75 | 51 | 568 | 421 | 788 | 70 | 480 | 170 | 700c | 30.9 |
| | 510 | 510 | 600 | 155 | 73 | 69 | 444 | 1110 | 75 | 51 | 601 | 421 | 818 | 80 | 500 | 175 | 700c | 30.9 |
| Radar Expert / Café | 450 | 450 | 565 | 120 | 74 | 70.5 | 457 | 1068 | 75 | 45 | 576 | 393 | 711.52 | 70 | 400 | 170 | 700c | 27.2 |
| | 480 | 480 | 575 | 120 | 72.5 | 71.5 | 457 | 1068 | 75 | 45 | 598 | 386 | 736.22 | 80 | 420 | 170 | 700c | 27.2 |
| | 510 | 510 | 585 | 155 | 72.5 | 71.5 | 457 | 1070 | 75 | 45 | 612 | 391.4 | 762.67 | 80 | 420 | 175 | 700c | 27.2 |
| Thunder | 15' | 370 | 585 | 100 | 75 | 67.7 | 450 | 1136 | 72 | 46 | 610 | 421 | 765.5 | 45 | 780 | 170 | 29 | 30.9 |
| | 17' | 420 | 610 | 100 | 74.5 | 67.7 | 450 | 1162 | 70 | 46 | 609 | 441 | 785.5 | 45 | 780 | 175 | 29 | 30.9 |
| | 19' | 470 | 635 | 120 | 74 | 67.7 | 450 | 1177 | 70 | 46 | 627 | 455 | 811.5 | 45 | 780 | 175 | 29 | 30.9 |
| Dexter | 430 | 430 | 520 | 90 | 74.5 | 70 | 435 | 1021 | 75 | 50 | 538 | 371 | 740 | 80 | 680 | 170 | 700C | 27.2 |
| | 470 | 470 | 545 | 100 | 74 | 70.5 | 435 | 1037 | 75 | 50 | 550 | 387 | 764 | 90 | 680 | 170 | 700C | 27.2 |
| | 520 | 520 | 575 | 120 | 73.5 | 71 | 435 | 1060 | 75 | 50 | 565 | 408 | 800 | 100 | 680 | 175 | 700C | 27.2 |
| Traver | 370 | 370 | 550 | 110 | 74 | 68 | 430 | 1075 | 60 | 50 | 592 | 380 | 756 | 50 | 720 | 170 | 27.5" | 31.6 |
| | 420 | 420 | 585 | 120 | 74 | 68 | 430 | 1110 | 60 | 50 | 601 | 413 | 783 | 50 | 720 | 175 | 27.5" | 31.6 |
| | 470 | 470 | 615 | 130 | 74 | 68 | 430 | 1142 | 60 | 50 | 611 | 440 | 811 | 50 | 720 | 175 | 27.5" | 31.6 |



Contributors

Director / Designer : Saichiro Saruta
 Photographer (DEXTER / TRAVER) : Ryuta Iwasaki
 Model (DEXTER / TRAVER) : Takeo Arasawa

このカタログに記載されている製品のカラー、仕様、価格は都合により予告なく変更されることがあります。

[保証規定] ●株式会社アキボウでは、弊社の指定するBREEZER正規特約店でお買い上げいただいた方へ、購入日から一年間を保証対象期間と定めます。●万が一の不良発生に対する保証は、対象であるフレーム、フォーク、各パーツの交換によってのみなされ、完成車全体としての交換はいたしません。またモデルチェンジ等により同等品での交換となる場合もございますのでご了承下さい。●これらの保証を受ける権利は、BREEZER正規特約店から直接購入された最初の持ち主だけに適用され、譲渡できるものではありません。●保証は、BREEZER正規代理店を通じておこなわれ、その際フレームに刻印のシリアルナンバーの報告および購入期日を証明できるレシートと保証書が必要になります。●保証の適用はお客様がお買い上げのBREEZER正規特約店によってのみおこなわれます。●BREEZER製品保証は、タイヤ、チューブ、ワイヤー、ブレーキシュー、ベアリング、ボルト、ナット、チェーン、スプリング類等の通常使用による摩耗や消耗には適用されません。また完成車の場合、純正ではない部品等の取り付けや改造によるトラブルについてもその適用外となります。●BREEZERの保証は日本国内において弊社を通じて販売されたものだけに適用されます。その他下記に示す事項にあてはまる場合は保証交換修理の対象となりません。・衝突、転倒など、使用者の不注意による製品の損傷。・ジャンプ等のフリースタイル的な走行や本来の使い方を逸脱した使用。・レース中の損傷。・購入者ご本人以外の使用。・火災、地震などにより生じた損傷。・機能上影響のない音、振動。・手入れ不良、保管不良により生じたもの。●このカタログに記載されているデータ、写真等の無断転用はお断りします。

Copyrights ©2023 AKIBO Corporation All Rights Reserved.